

ISTRUZIONI DI MOVIMENTAZIONE, DISIMBALLAGGIO E INSTALLAZIONE. ZANZARIERA PLISSE' 13mm CENTRALE

Movimentazione

- Durante la movimentazione della zanzariera, prestare attenzione a non lasciar cadere la scatola o il pacco da altezze rilevanti. I componenti in plastica potrebbero danneggiarsi. Evitare inoltre di appoggiare alla zanzariera altri materiali pesanti, che potrebbero piegare i profili.

Disimballaggio

- Togliere tutto il cartone e/o la carta da imballo attorno al prodotto. Prestare attenzione a non tagliare o segnare la zanzariera con cutter o forbici. Non lasciare alla portata dei bambini i materiali d'imballo; potrebbero rappresentare una fonte di pericolo.

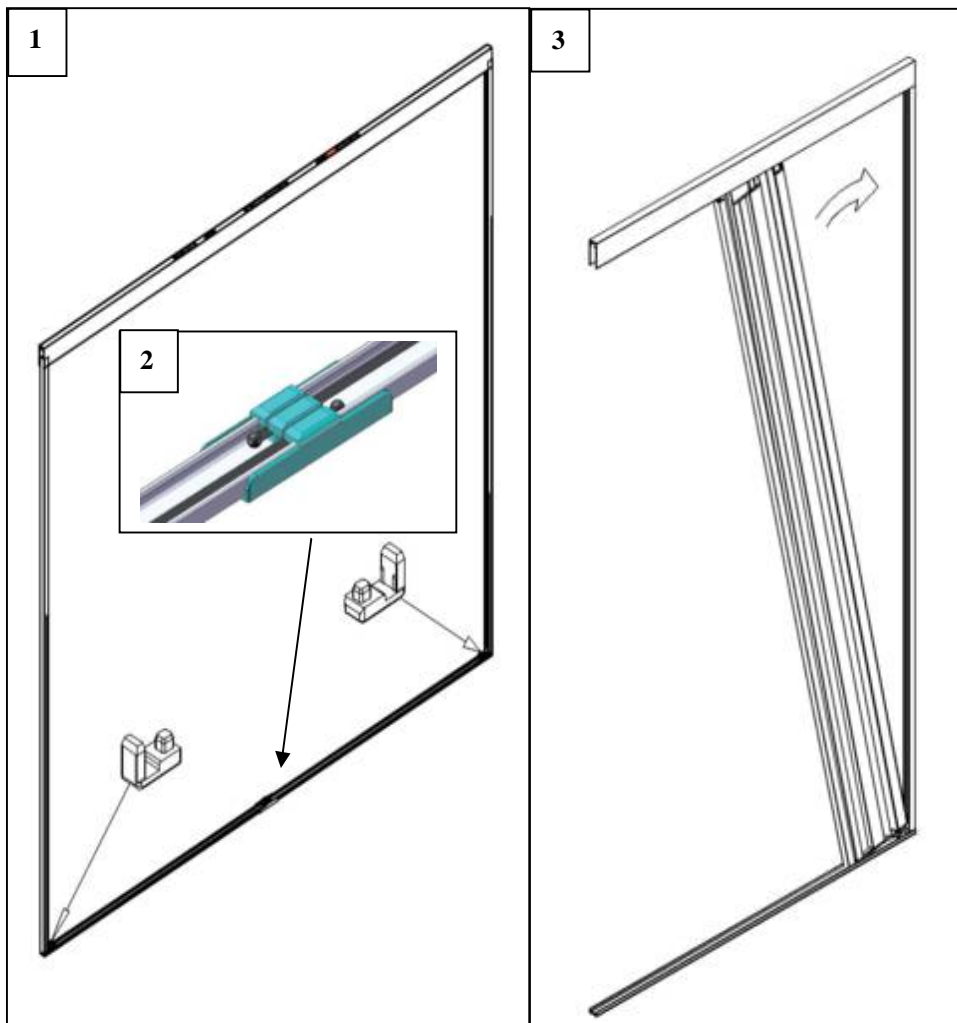
⚠ ATTENZIONE: E' responsabilità dell'installatore valutare l'idoneità dei sistemi di fissaggio forniti dal produttore e se utilizzarli, in relazione alle condizioni dei materiali della superficie di fissaggio (muro) e alle norme vigenti. Durante le operazioni di installazione, attenersi alle norme di sicurezza dei cantieri (decreto 164).

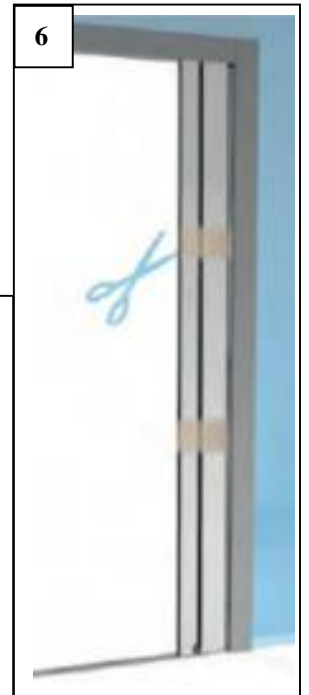
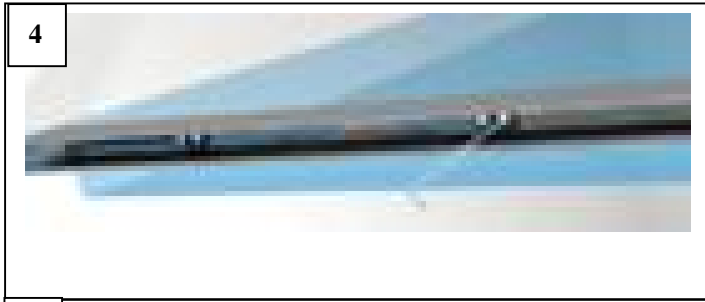
Installazione zanzariera PLISSE' 13mm CENTRALE

- Fissare con le viti, i 3 profili perimetrali e col biadesivo il profilo guida inferiore (Fig.1). Nel mezzo della guida inferiore, posizionare il fermo centrale inferiore (Fig.2) che è tenuto fermo dalle 2 guide inferiori.
- Incastrare il pacchetto rete alla calamita. Il lato superiore è quello con i tappi in plastica più lunghi (Fig.3). **⚠ ATTENZIONE: NON aprire il pacchetto rete.**
- Inserire nel fermo centrale inferiore, i fili, come indicato in Fig.2 e tirare i fili fino a nascondere il nodo sotto nel fermo centrale inferiore.
⚠ ATTENZIONE: Assicurarsi di non aver incrociato i fili
- Inserire lo spingifilo superiore nell'asola della guida superiore, e bloccarlo nel centro della porta. fili (Fig.5) **⚠ ATTENZIONE: Assicurarsi di non aver incrociato i fili**
- Infilare il blocchetto tensionatore nella seconda asola della guida superiore. Tirare finchè i fili in basso saranno leggermente in tensione (Fig.4)
- SOLO a questo punto si può aprire il pacchetto rete (Fig.6)
- Ripetere i punti precedenti per il secondo pacchetto rete. **⚠ ATTENZIONE: alla fine nella guida superiore i 2 spingifili devono toccarsi nel centro della porta.**
- Regolare, se necessario, la tensione dei fili e il parallelismo dei profili, dando più o meno tensione ai fili nella parte superiore.
- **⚠ ATTENZIONE: i fili non devono essere troppo tesi. Non è necessario per il corretto funzionamento.**

Istruzioni per lo smontaggio della Zanzariera:

- In alto: allentare i grani del tensionatore superiore e sfilare dalla guida superiore tensionatore + spingifili.
- In basso: sfilare dal fermo centrale inferiore i fili
- Prendendo con entrambi le mani i fili superiori e tirare entrambi i fili fino a staccare il pacchetto rete dalla parte superiore





CERTIFICATO DI CONFORMITA' CE

Questo prodotto risulta conforme alla norma UNI EN 13561 e direttiva 98/37/CE.

Modello: Zanzariera Plissé 13mm - Impiego esterno in edifici

Resistenza al vento: NPD Trasmettanza g_{tot} : NPD



Carlo Francalanci

Carlo Francalanci
Palagina srl - Fucecchio (FI) Italy

TIMBRO E FIRMA DEL RIVENDITORE

