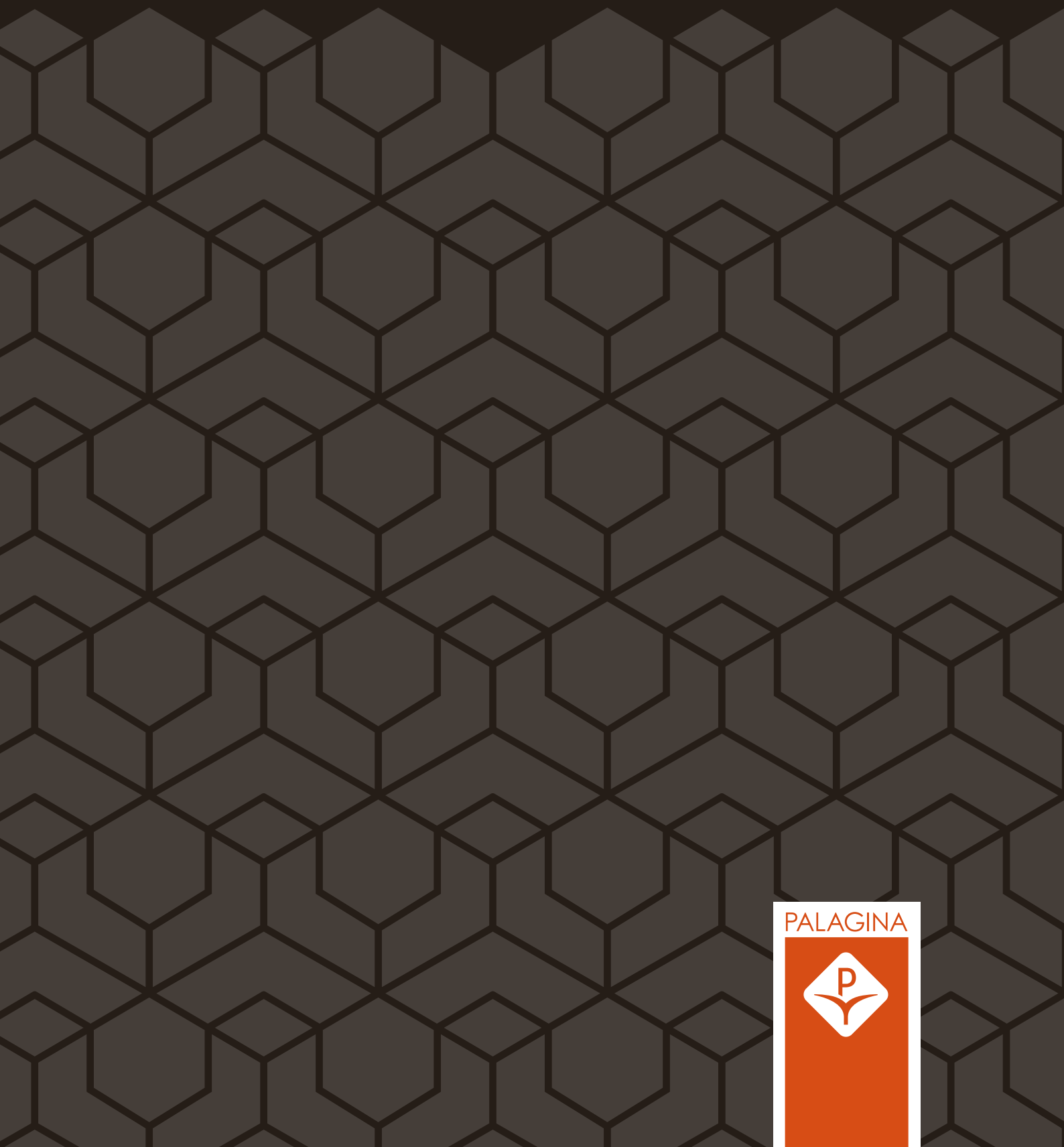


CARINA BLACKOUT

APOLLO FR



 **INSIDE**



CARINA BLACKOUT

K | LIBERA | DIM | CARENA | FIESOLE

Caractéristiques / Merkmale	
COMPOSITION / KOMPOSITION	100% polyester / Polyester
CLASSE DE RESISTANCE AU FEU / FEUERBESTÄNDIGKEITSKLASSE	No / Nein
POIDS / GEWICHT	310 g/m ²
EPAISSEUR / DICKE	0,45 mm - DIN EN ISO 5084
LARGEUR / BREITE	305 cm
LONGUEUR APPROXIMATIVE DU ROULEAU / GROBE LÄNGE ROLLE	30 m
RETRAIT CAUSE PAR L'HUMIDITE / SCHWUND DURCH HUMIDITÄT	<0,5 - DIN 53892 B 2
ADAPTE AUX LIEUX RECEVANT DU PUBLIC / GEEIGNET FÜR DEN EINSATZ IN ÖFFENTLICHEN UMGEBUNGEN	Oui / Jawohl
ADAPTÉ POUR UN ENVIRONNEMENT HUMIDE / GEEIGNET FÜR FEUCHTE UMWELT	Oui / Jawohl
RESISTANCE A LA LUMIERE (COTE FENETRE) LICHTBESTÄNDIGKEIT (FENSTERSEITE)	≥ 6-7
SOUDABLE / SCHWEISSBAR	No / Nein
IMPRIMABLE / BEDRUCKBAR	No / Nein
RESISTANCE AU FROTTEMENT / SOLIDITÄT DER REIBUNG	≥ 3 selon le coloris / je nach Farbe
NETTOYAGE / REINIGUNG	Ne pas utiliser de l'eau mais nettoyer délicatement afin de retirer les dépôts de poussière Verwenden Sie kein Wasser, sondern bürsten Sie sanft, um Staubablagerungen zu entfernen.



CARINA BLACKOUT

● H 305 cm



Pourquoi choisir ce tissu / Warum dieser Stoff?

Ce tissu trouve son application idéale en intérieur pour un tissu occultant avec un bon rapport qualité/prix. Polyester 100%

Dieser Stoff findet seine ideale Verwendung in jeder Innensituation, in der ein Verdunkelungsprodukt mit gutem Preis-Leistungs-Verhältnis benötigt wird. 100% Polyester.

Applications / Anwendungen

**À L'INTÉRIEUR
INNEN**

Type de tissus / Stofftyp

**OSCURANTE
BLACKOUT**

Compatibilité / Kompatibilität

K | LIBERA | DIM | CARENA | FIESOLE

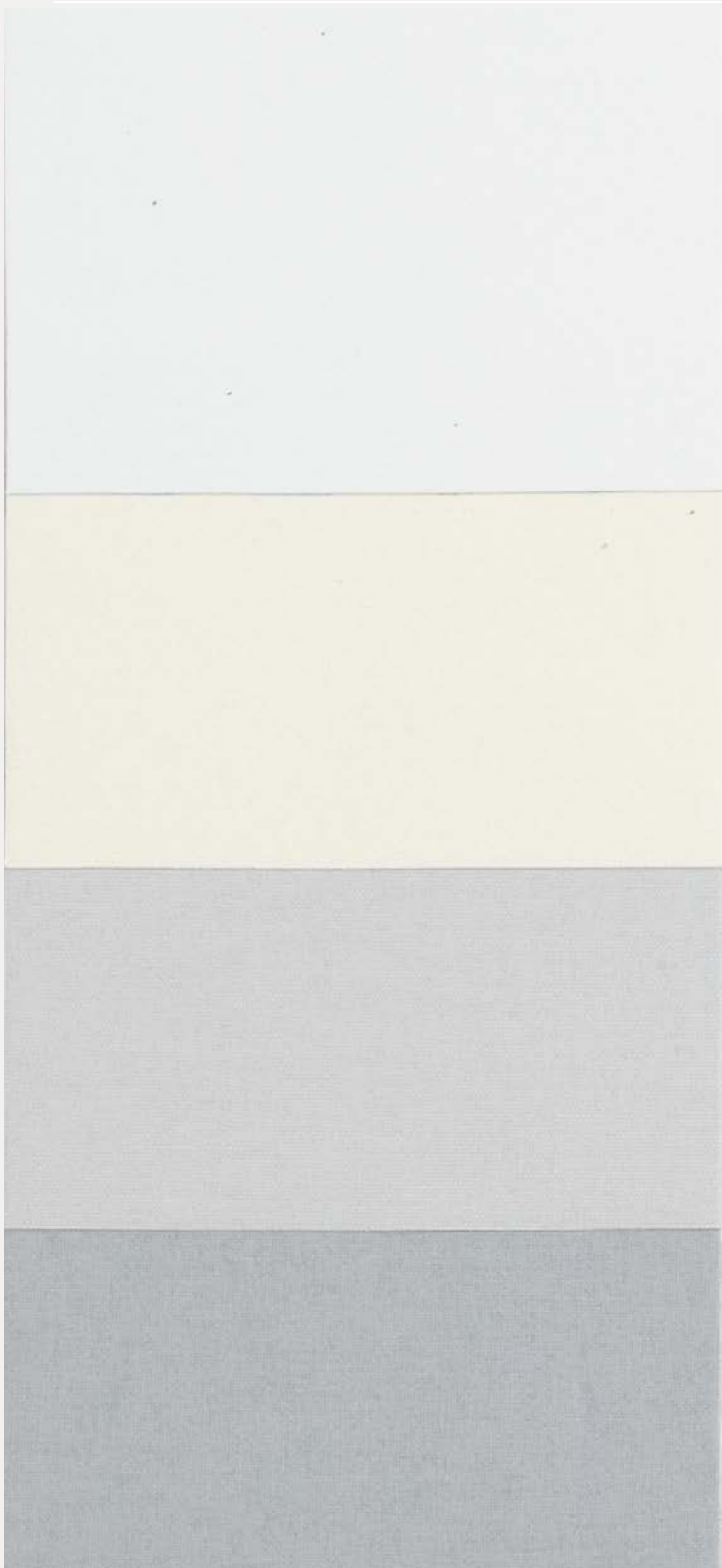
Avantages / Vorteile

- La grande disponibilité de variantes le rend un tissu occultant de premier prix avec une large gamme de coloris permettant des choix multiples sans renoncer à la qualité du tissu.
- Produit sans résistance au feu et sans PVC.
- Conforme aux standards de sécurité et hygiène pour l'utilisation dans les lieux publics.
- Die große Variabilität macht es zum Preissieger unter den Verdunkelungsgeweben mit einer großen Farbverfügbarkeit. Auswahl ohne auf die Stoffqualität zu verzichten.
- Nicht feuerfestes Produkt ohne PVC.
- Entspricht den Sicherheits- und Gesundheitsschutzstandards für den Einsatz öffentlicher Gebäude.

Couleurs Farben	FACTEURS OPTIQUES / OPTISCHE FAKTOREN Bien-être visuel (norma EN 14501) Visuelles Wohlbefinden (EN 14501 standard)					Ra	FACTEURS THERMIQUES THERMISCHE FAKTOREN					Tissu + Vitrage Gewebe + Glas	
	Tissu / Gewebe						Tissu / Gewebe				Vitrage E (g=0,55 - Ug= 0,8) Glas E (g=0,55 - Ug= 0,8)		
	Lumière visible % Sichtbares Licht %						Radiation solaire % Sonnenstrahlung %				g tot	Classe / Klasse	
	Tv	Rv	Av	Tv,n-n	Tv,n-dif		Ts	Rs	As	Tuv			
4934	0	80	20	0,0	0,0	12	0	68	32	0	0,34	2	
5085	0	85	15	0,0	0,0	37	0	75	25	0	0,32	2	
5086	0	84	16	0,0	0,0	39	0	71	29	0	0,33	2	
5088	0	78	22	0,0	0,0	44	0	66	34	0	0,35	1	
5113	0	80	20	0,0	0,0	49	0	67	33	0	0,34	2	
6925	0	78	22	0,0	0,0	0	0	66	34	0	0,35	1	
7048	0	84	16	0,0	0,0	41	0	73	27	0	0,33	2	
7672	0	82	18	0,0	0,0	0	0	70	30	0	0,33	2	
7673	0	84	16	0,0	0,0	0	0	73	27	0	0,33	2	
10118	0	84	16	0,0	0,0	39		73	27	0	0,33	2	

APOLLO FR

● H 310 cm



4898 - ●

6117 - ●

5108 - ●

5770 - ●

Pourquoi choisir ce tissu / Warum dieser Stoff?

Toile occultant avec un bon rapport qualité/prix plaisant au touché et à la vue. Le tissu en polyester avec un côté enduit pour garantir l'occultation sans utilisation de PVC. L'enduit est monocromatique. Idéal pour réaliser des grandes dimensions grâce à sa stabilité et la hauteur du rouleau

Verdunkelungsstoff mit einem ausgezeichneten Preis-Leistungs-Verhältnis, angenehmer Haptik und toller Optik. Das Polyestergewebe hat eine verstopfene Seite, um eine Verdunkelung ohne PVC zu gewährleisten. Die Streuung ist monochrom. Ideal für die Herstellung großer Behänge aufgrund seiner Stabilität und Stückhöhe.

Applications / Anwendungen

**À L'INTÉRIEUR
INNEN**

Type de tissu / Stofftyp

**OSCURANTE
BLACKOUT**

Compatibilité / Kompatibilität

K | LIBERA | DIM | CARENA | FIESOLE

Avantages / Vorteile

- Produit idéal pour harmoniser le choix d'un screen Silkshade aspect textile avec un produit occultant résistant au feu et sans PVC
- Tissu résistant au feu Classe C1 et B1.
- Protection thermique optimale: energy saving.
- Tissu spongieux
- Adapté à l'utilisation dans les lieux publics, certifié confiance dans le textile

- *Ideales Produkt, um handgefertigtes Silkshade-Screen mit einem feuerhemmenden, PVC-freiem Verdunkelungsprodukt zu vereinen.*
- *Feuerwiderstand zertifiziertes Gewebe Klasse C1 und B1.*
- *Ausgezeichneter Wärmeschutz, Energiesparend.*
- *Saugfähiges Gewebe.*
- *Geeignet für den Einsatz in öffentlichen Umgebungen, zertifiziert durch Textiles Vertrauen.*

Couleurs Farben	FACTEURS OPTIQUES / OPTISCHE FAKTOREN Bien-être visuel (norma EN 14501) Visuelles Wohlbefinden (EN 14501 standard)					Ra	FACTEURS THERMIQUES THERMISCHE FAKTOREN					
	Tissu / Gewebe						Tissu / Gewebe				Tissu + Vitrage Gewebe + Glas	
	Lumière visible % Sichtbares Licht %						Radiation solaire % Sonnenstrahlung %				Vitrage E (g=0,55 - Ug= 0,8) Glas E (g=0,55 - Ug= 0,8)	
	Tv	Rv	Av	Tv,n-n	Tv,n-dif		Ts	Rs	As	Tuv	g tot	Classe / Klasse
5770	0	79	21	0,0	0,0	50	0	67	33	0	0,34	2
5108	0	81	19	0,0	0,0	33	0	69	31	0	0,34	2
6117	0	82	18	0,0	0,0	43	0	70	30	0	0,33	2
4898	0	78	22	0,0	0,0	45	0	68	32	0	0,34	2

APOLLO FR

K | LIBERA | DIM | CARENA | FIESOLE

Caractéristiques / Merkmale	
COMPOSITION / KOMPOSITION	100% polyester / Polyester
CLASSE DE RESISTANCE AU FEU / FEUERBESTÄNDIGKEITSKLASSE	B1 / C1
POIDS / GEWICHT	430 g/m ²
ÉPAISSEUR / DICKE	0.55 mm EN ISO 5084
LARGEUR / BREITE	310 cm
LONGUEUR APPROXIMATIVE DU ROULEAU / GROBE LÄNGE ROLLE	25 m
NIVEAU DE TRANSPARENCE / TRANSPARENZGRAD	Blackout
ADAPTE AUX LIEUX RECEVANT DU PUBLIC / GEEIGNET FÜR DEN EINSATZ IN ÖFFENTLICHEN UMGEBUNGEN	Oui / Jep
RETRAIT CAUSE PAR L'HUMIDITÉ / SCHWUND DURCH HUMIDITÄT	warp / weft: < 0,5
RESISTANCE A LA LUMIERE (CÔTÉ FENÊTRE) / LICHTBESTÄNDIGKEIT (FENESTERSEITE)	≥ 6-7
RESISTANCE AU FROTTEMENT / SOLIDITÄT DER REIBUNG	≥ 3-4 a seconda del colore / ≥ 3-4 depending on colour
RESISTANCE A LA RUPTURE (ourdi ; trame) WIDERSTAND GEGEN DEN BRUCH (Kette & Schuss)	ourdi / Kette > 80 da N trame / Schuss > 130 daN ourdi / Kette. 17% trame / Schuss 24% - EN ISO 13934-1
SOUDABLE / SCHWEISSBAR	No / Nein
IMPRIMABLE / BEDRUCKBAR	No / Nein
NETTOYAGE / REINIGUNG	Ne pas utiliser de l'eau mais nettoyer délicatement afin de retirer les dépôts de poussière Verwenden Sie kein Wasser, sondern bürsten Sie sanft, um Staubablagerungen zu entfernen.





Palagina en faveur du développement durable a choisi d'éliminer la plastification.
Zur Unterstützung der Nachhaltigkeit hat Palagina die Plastifizierung der Kataloge beseitigt.



La meilleure façon de se protéger
Die beste Art, sich zu schützen

Palagina Systeme GmbH

Produktion und Handel mit Insekten- Wetter- und Sichtschutzsystemen
Geschäftsadresse: Am Küppel 12 | D-36115 Hilders
Firmenstandort: Einhäuser Str. 8 | D-98617 Obermaßfeld-Grimmenthal
Tel.: +49 36949 41459-0
web: www.palagina.eu @: info@palagina-systeme.eu

Palagina France

Siège Secondaire en France – 6
Impasse des Artisans za Camp Ferrat 83120 Sainte Maxime
Tel.: +49 36949 41459-0
web: www.palagina.eu @: contact@palagina.fr

